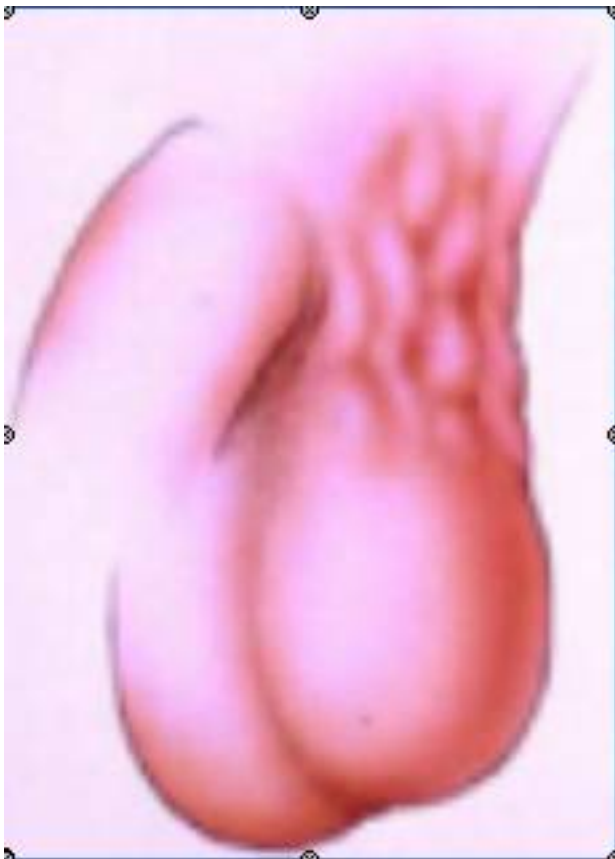


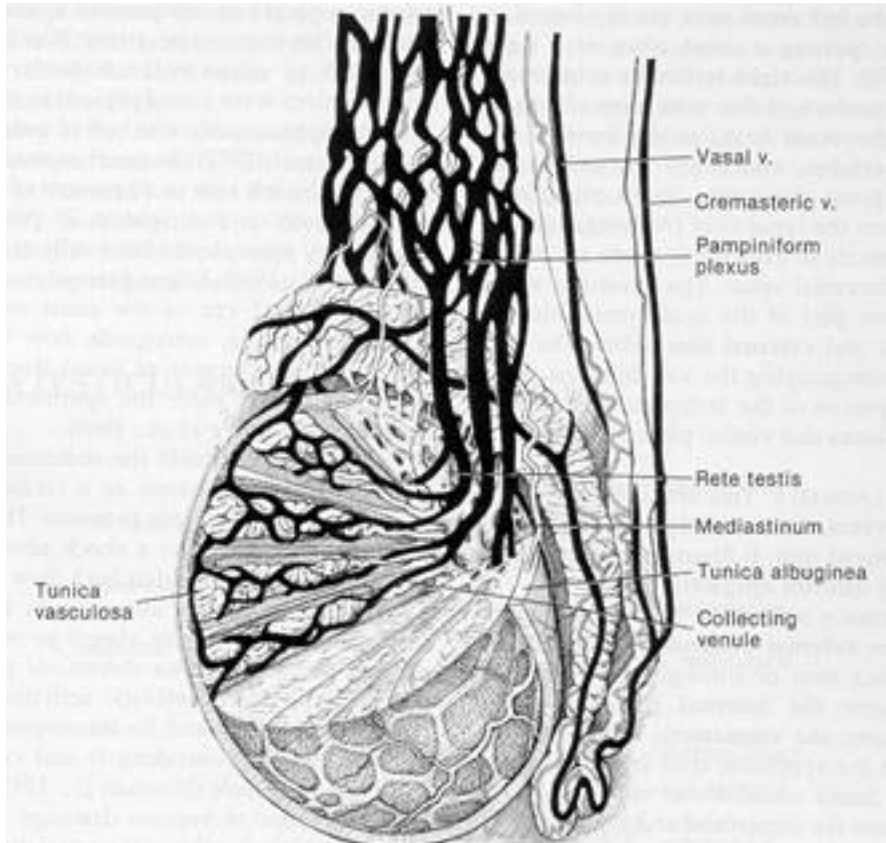
Varicocele

COS'È?

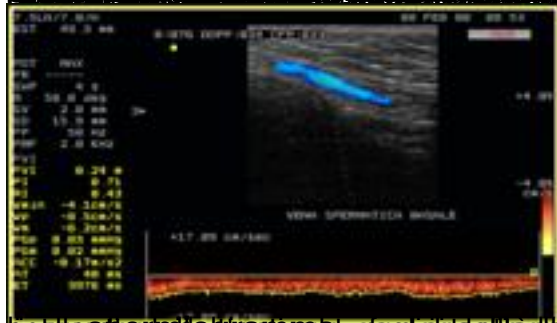
È una dilatazione delle vene del testicolo (vene spermatiche).
Il varicocele può essere di tre gradi: il primo è il più lieve, il terzo il più grave.

Le vene del testicolo hanno il compito di portare il sangue proveniente dal testicolo in vene più grosse che si trovano nella cavità addominale. Le vene sono munite di valvole che hanno il compito di impedire la ricaduta del sangue verso il basso per effetto della forza di gravità. Lo scroto è la "sacca cutanea" che contiene il testicolo.

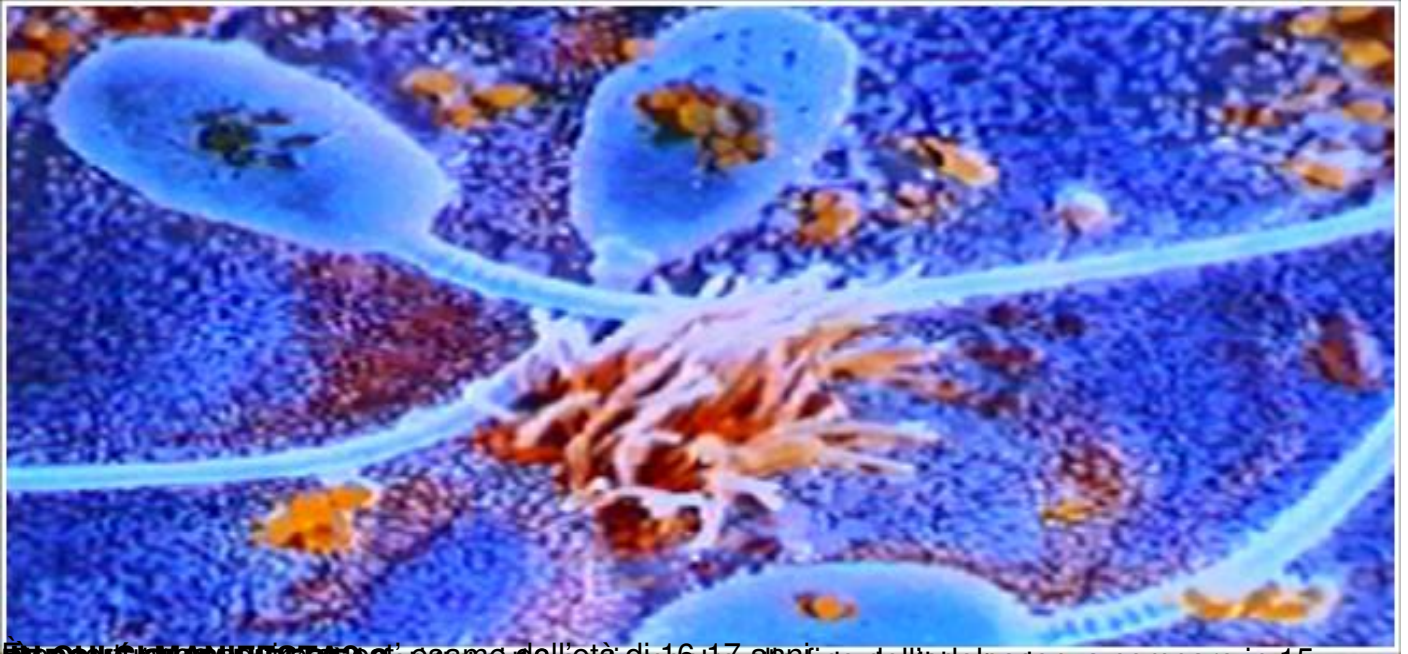




SOME SUBSCROTAL VEINS IN THE SCROTUM ARE ENLARGED AND TWISTED, WHICH IS CALLED A VARICOCELE. IT IS CAUSED BY A WEAK VALVE IN THE PAMPINIFORM PLEXUS.



VARICOCELES CAN CAUSE TESTICULAR PAIN AND INFERTILITY. IT IS TREATED WITH SURGERY OR LIGATION.



Il varicocele si manifesta sin dall'età di 16-17 anni e dall'adolescenza compare in 15-20% degli uomini. È causato da un'alterazione della valvola che impedisce il reflusso del sangue.

Varicocele - *Eziologia*

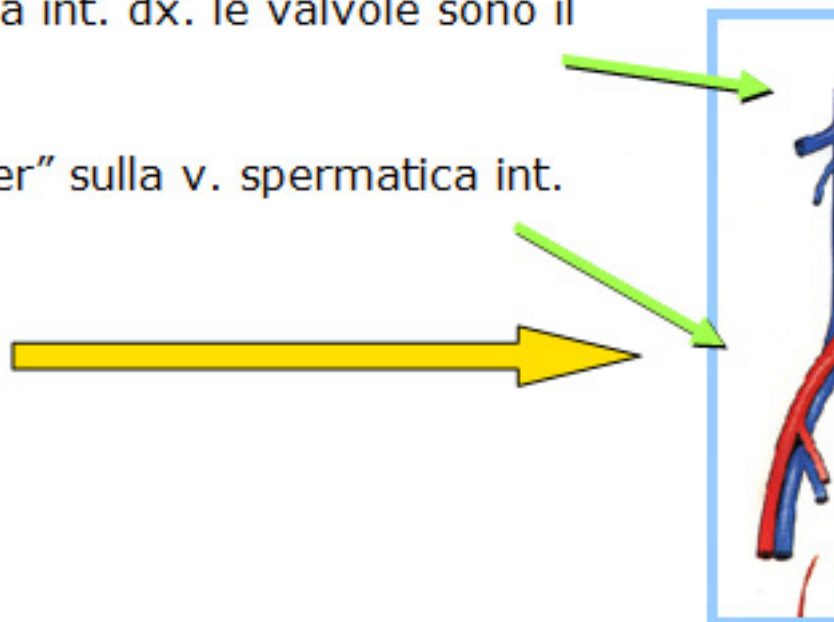
Teorie eziologiche

▶ *V. spermatica int. sn. più lunga di 8 – 10 cm della dx. è causata dalla colonna idrostatica con aumento della pressione in posizione eretta.*

▶ Nella v. spermatica int. sn. le valvole sono il 40% di meno; nella v. spermatica int. dx. le valvole sono il 23% di meno

Fenomeno del "Nutcracker" sulla v. spermatica int. sn.

▶



~~COME SIGILARE? ...~~